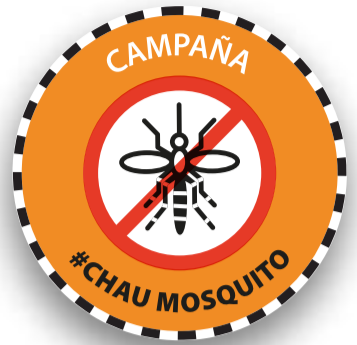



SÍNTOMAS: cuáles son...

Síntomas compatibles con el dengue:









CASOS SOSPECHOSOS DE DENGUE:

Toda persona que presente fiebre, de menos de siete (7) días de duración, sin síntomas de vías aéreas superiores, y presente dos o más de los siguientes:

-  Náuseas/vómitos · exantema (erupciones cutáneas) · mialgias, artralgias · cefalea/dolor retro ocular · petequias/prueba del torniquete positiva · leucopenia · anorexia, malestar general · diarrea · plaquetopenia.

LOS SÍNTOMAS MÁS COMUNES SON:

-  Entre 3 y 14 días después de la picadura del mosquito infectado aparece una fiebre elevada (más de 38,5 °C).
-  Dolor detrás de los globos oculares.
-  Dolor de cabeza muy intenso.
-  Náuseas, vómitos y diarrea.
-  Dolores musculares y de articulaciones.
-  Sarpullido.

Ante los síntomas, es importante mantenerse alejado de los mosquitos para evitar transmitir los virus.