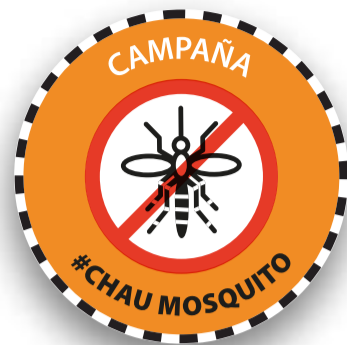









El mosquito *Aedes aegypti*

Conozcamos al mosquito *Aedes aegypti*



-  El mosquito *Aedes aegypti* es domiciliario, está cerca de donde viven y están las personas.
-  No se traslada grandes distancias. Por eso en general sus criaderos están en las casas o en sus cercanías.
-  Prefiere lugares húmedos y sombríos, no le gusta la claridad ni el sol y aprovecha la vegetación para refugiarse y alimentarse.
-  Vuela cerca del piso y suele picar en la parte baja de las piernas, pantorrillas y tobillos.
-  La hembra está más activa a la mañana y al atardecer. Aprovecha los momentos en que estamos sentados o quietos para picarnos.
-  Durante su vida pica varias veces y al hacerlo, si es portadora de los virus, nos los transmite.
-  Coloca sus huevos en las paredes de distintos recipientes que pueden llenarse con agua. Prefiere recipientes con agua quieta y, en lo posible, limpia.

**ERRADIQUEMOS LOS CRIADEROS DEL
MOSQUITO *Aedes aegypti*.**