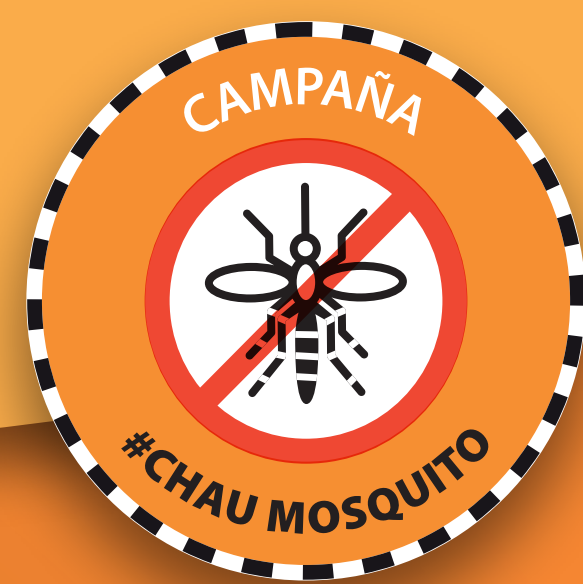




ALERTA DENGUE Y CHIKUNGUNYA

De marzo a mayo: principales brotes y epidemias



Si bien asociamos los mosquitos a la época del calor y al verano, lo cierto es que los mosquitos se siguen reproduciendo hasta que llega el frío.

De marzo a mayo se dan los principales brotes y epidemias de dengue.



Los huevos soportan bajas temperaturas y sequías, y pasan el invierno a la espera de la llegada del calor y las lluvias de la primavera para desarrollarse.

¿CÓMO PROTEGERNOS DE LAS PICADURAS?



Usando ropa clara que cubra nuestros brazos y piernas.



Colocando mosquiteros en ventanas y tules en cunas, camas y cochecitos para proteger a bebés y niños pequeños.



Utilizando repelentes corporales a base de DEET o Icaridina, en especial a la mañana y al atardecer que es cuando los mosquitos están más activos.



Poniendo repelentes ambientales en cualquiera de sus formatos: líquidos, tabletas o espirales.



Recomendamos siempre leer la etiqueta del repelente y seguir las instrucciones, ya que cada tipo se coloca y se usa de forma distinta.

